

# Grado GS3000x

**Modell:**

Statement Serie  
GS3000x

**Typ:**

Dynamischer Kopfhörer

**Frequenzumfang:**

4 - 51.000 Hz

**Kanalabweichung:**

≤ 0.05 dB

**SPL 1mW:**

99,8 dB

**Impedanz:**

38 Ω

**Gewicht:**

398 g (ohne Kabel)

**Anschluss:**

6.3mm Klinkenstecker

**Besonderheiten:**

Aluminium-Treibergehäuse,  
Cocobolo Außengehäuse,  
UHPLC Schwingspulen,  
UHPLC Anschlusskabel,  
Kopfband aus Nappaleder

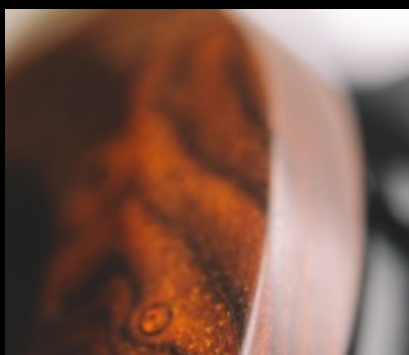
**Unverb. Preisempfehlung:**

2.399,- Euro



## Der Maestro

Der Grado GS3000x ist das Spitzenmodell der Statement Serie. Seine aufwändige Konstruktion mit dynamischen 52mm Wandlern und einem Außengehäuse aus Cocoboloholz sieht nicht nur edel aus, sondern ist einer der wesentlichen Gründe, warum dieser Kopfhörer den weltbesten Konkurrenten das fürchten lehrt. Denn das aus Zentralamerika stammende Cocoboloholz verfügt über das vom Grado Team gewünschte Resonanzverhalten, um die klanglichen Vorzüge der elektrodynamischen Treiber zum Ausdruck zu bringen. Die beiden, in Aluminium eingefassten Wandler, werden mit akribischem Aufwand selektiert. So kann der GS3000x ein frappierend realistisches Klangbild mit perfekter Räumlichkeit erzielen. Das 12-adrige Zuleitungskabel gewährleistet, dank hochreinen Kupferleitern, die Weiterleitung der kleinsten, musikalischen Details. Die authentischen Klangfarben, das livehaftige Rhythmusgefühl und das natürliche Ein- und Ausklingen einzelner Töne, prägen den unvergleichlichen Charakter des wunderschön verarbeiteten Kopfhörers. Mit dem Spitzenmodell GS3000x bietet die Brooklyner Manufaktur ein



emotionales Erlebnis, das dem anspruchsvollen  
Musikhörer echte Gänsehaut garantiert.

[MUSICALHEAD Grado GS3000x Testbericht 2022 Hyperlink](#)